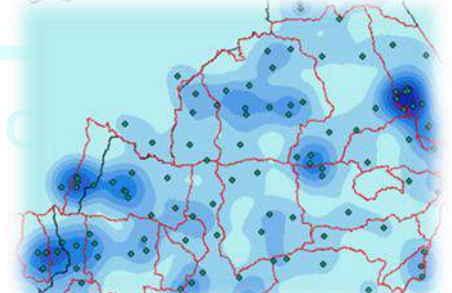
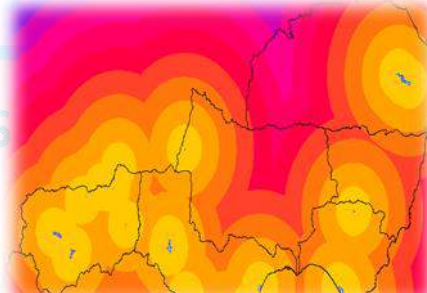
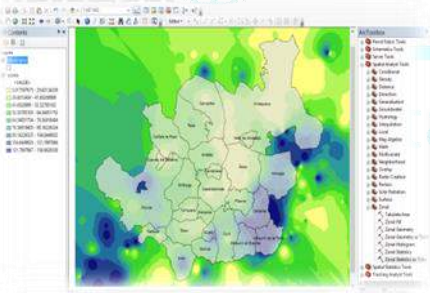
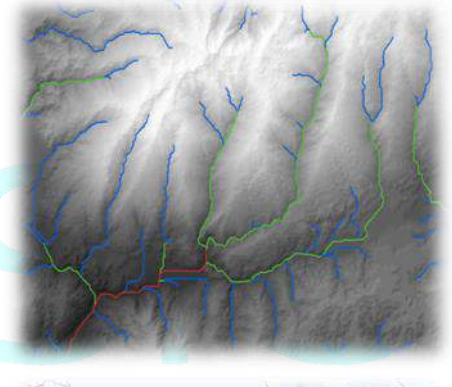
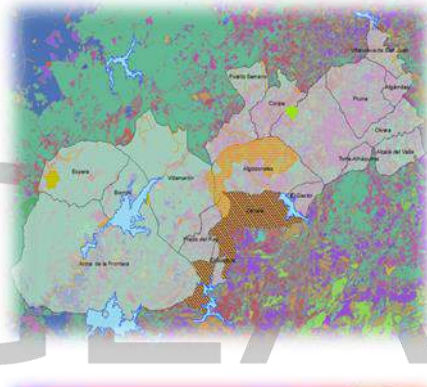
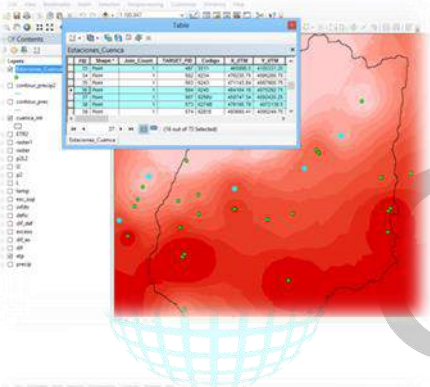
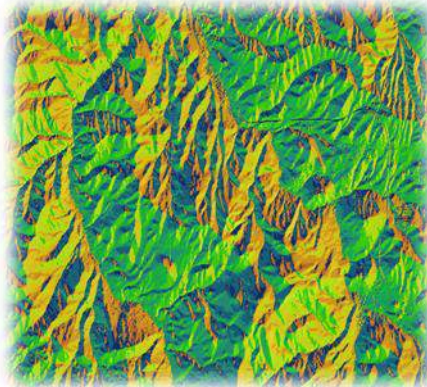


Tutorial GEASIG



IMPORTAR Y EXPORTAR SIMBOLOGÍA EN ARCGIS



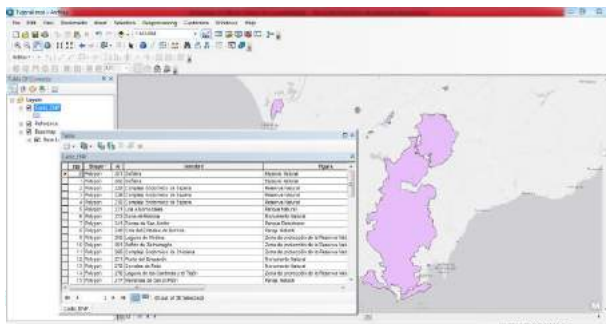
GEASIG

Especialistas en SIG y Medio Ambiente

Aplicar la misma simbología a diferentes capas puede resultar un proceso tedioso, sobre todo cuando tenemos un gran número de capas o cuando debemos hacer una clasificación por categorías.

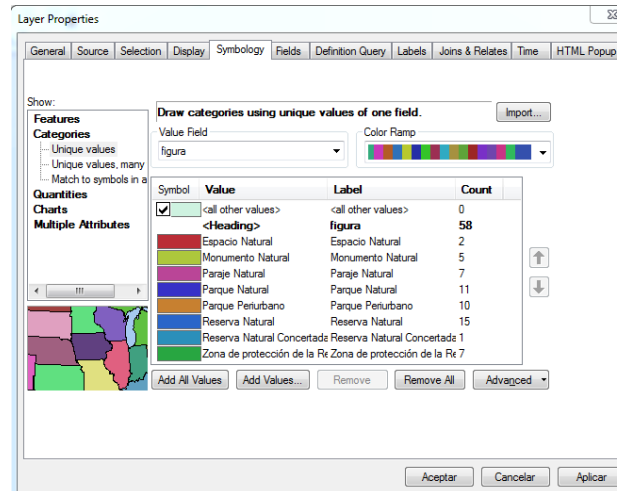
Para poder hacerlo de forma rápida, ArcGIS permite exportar e importar las simbologías.

Nosotros disponemos de una capa para cada provincia de Andalucía que recogen los Espacios Naturales Protegidos (ENP). Lo que necesitamos es aplicar la misma simbología a cada capa y además mostrar solo determinadas figuras de protección.



Comenzamos aplicando una simbología concreta a una de esas capas, por ejemplo a la provincia de Cádiz.

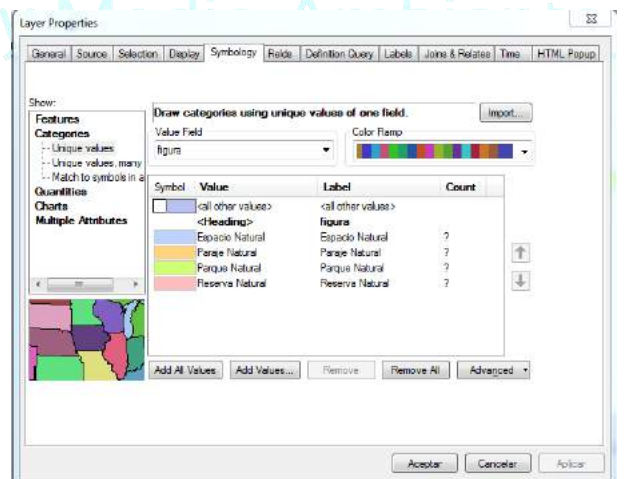
Accedemos a las propiedades de la capa: capa (botón derecho) < Properties < Symbology < Categories, seleccionamos el campo "figura" y añadimos todos los valores.



En primer lugar borramos las figuras de protección que no nos interesan para quedarnos solo con:

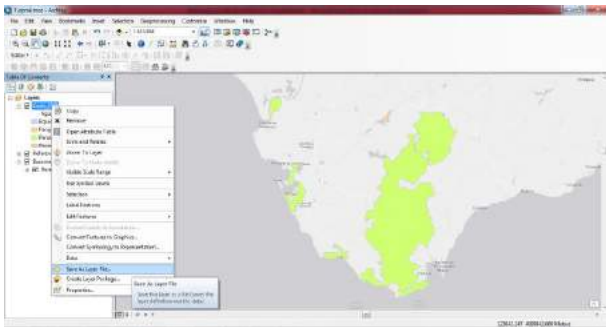
- Espacio Natural
- Parque Natural
- Paraje Natural
- Reserva Natural

Y por último aplicamos los colores que queremos.



GUARDAR SIMBOLOGÍA COMO LAYER

Una vez que tenemos la simbología definida, vamos a exportar la capa a un archivo Layer capa (botón derecho) < Save As Layer File.

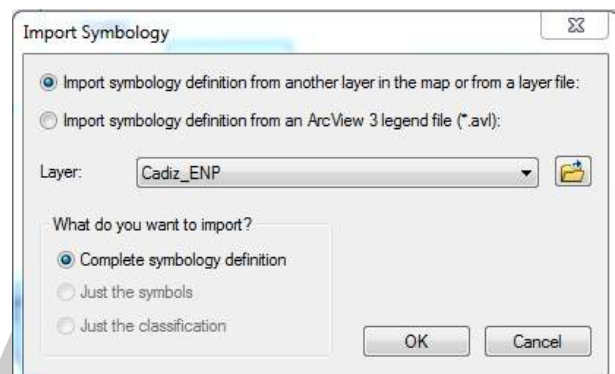
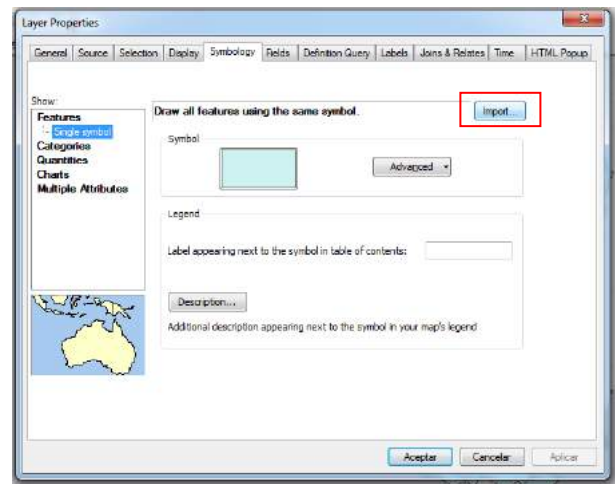


Especificamos una **ruta de guardado** y un **nombre al layer** que se va a generar; nosotros lo llamaremos "Simbologia.lyr".

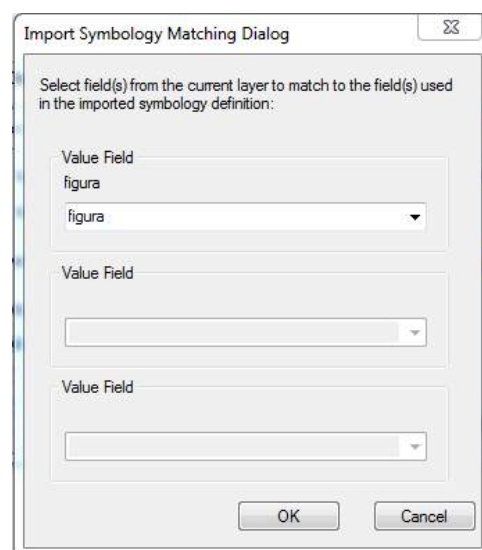
Ahora para ver cómo funciona, borramos nuestra capa de *Cádiz* del proyecto y la volvemos a incorporar. Al hacerlo comprobamos que la capa ha perdido la clasificación y los colores así que vamos a recuperarla de nuevo.

IMPORTAR SIMBOLOGÍA

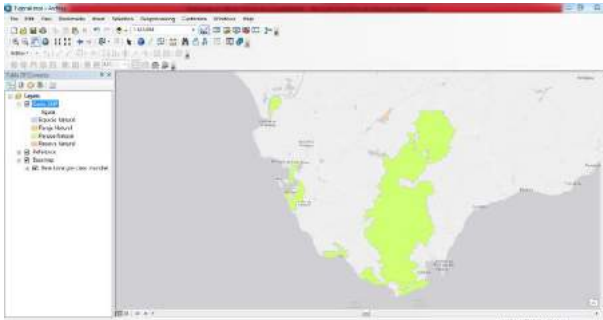
Para importar la simbología de un Layer existente pulsamos sobre la **capa (botón derecho)** < Properties < Symbol < Import < Import symbology definition from another layer in the map or from a layer file y con el icono de la carpeta seleccionamos el layer "Simbologia.lyr".



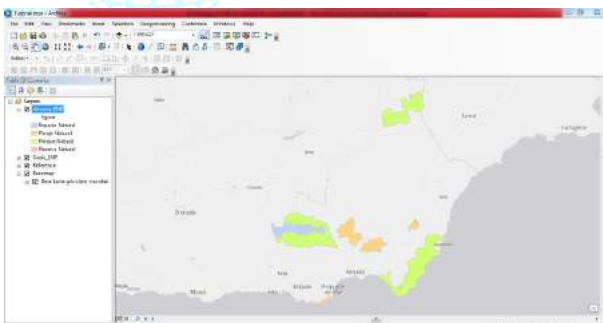
El programa nos dará la opción para seleccionar el **campo** por el que queremos importar la simbología, que en nuestro caso es el campo "figura".



Pulsamos en Ok y veremos que el programa aplica la simbología que habíamos especificado anteriormente.



Una vez que en el proyecto de ArcMap ya tenemos una capa con la simbología definida, podemos **repetir el proceso para importarla en otra capa**. Por ejemplo seleccionamos la capa de *Almería* (botón derecho) < Properties < Symbology < Import < Import symbology definition from another layer in the map or from a layer file y en este caso **seleccionamos la capa de Cadiz con el desplegable**.



[VER VÍDEO](#)

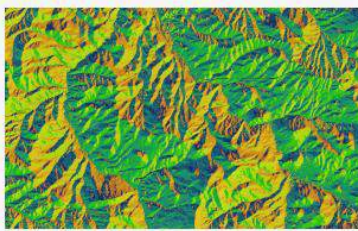


¿Quieres ampliar tus conocimientos de SIG?

Échale un vistazo a nuestro curso [ArcGIS Completo: modelo vectorial y raster](#)

¿Quieres iniciarte en el mundo de los SIG? ¿Necesitas especializarte? ¿Quieres mejorar tu formación? Mira nuestros cursos!

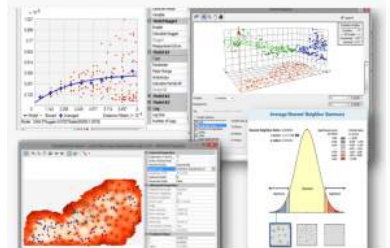
CURSOS DE ARCGIS



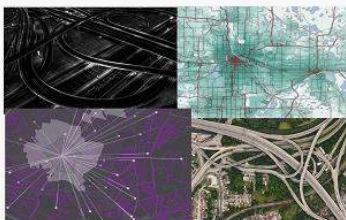
Curso ArcGIS APLICADO A LA GESTIÓN AMBIENTAL



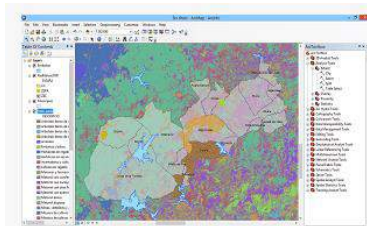
Curso ArcGIS APLICADO A LA GESTIÓN HIDROLÓGICA



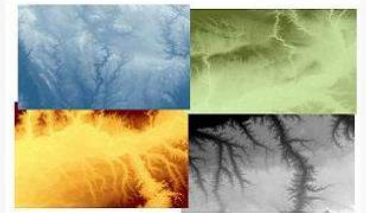
Curso ArcGIS ANÁLISIS GEOESTADÍSTICO



Curso ArcGIS NETWORK ANALYST: REDES DE TRANSPORTE

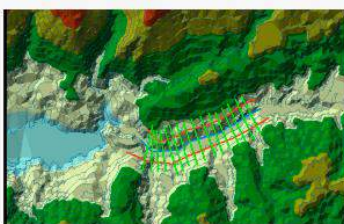


Curso ArcGIS BÁSICO: MODELO VECTORIAL

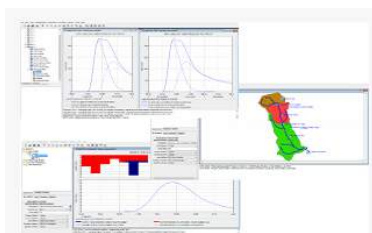


Curso ArcGIS AVANZADO: MODELO RASTER

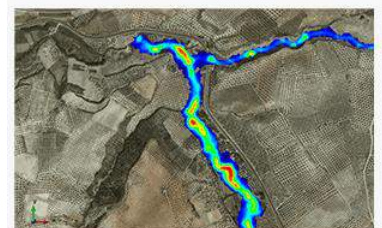
HIDROLOGÍA - HIDRÁULICA



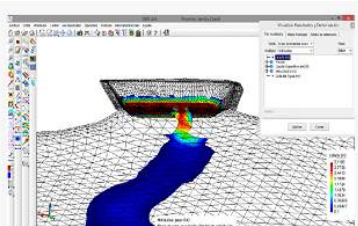
Curso HEC-RAS y ArcGIS: ANÁLISIS DE AVENIDAS E INUNDACIONES



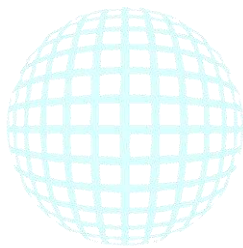
Curso HEC-HMS: MODELIZACIÓN HIDROLÓGICA



Curso IBER y ArcGIS: MODELIZACIÓN HIDRÁULICA BIDIMENSIONAL



Curso Iber Avanzado: ROTURA DE BALSAS



GEASIG

Especialistas en SIG y Medio Ambiente