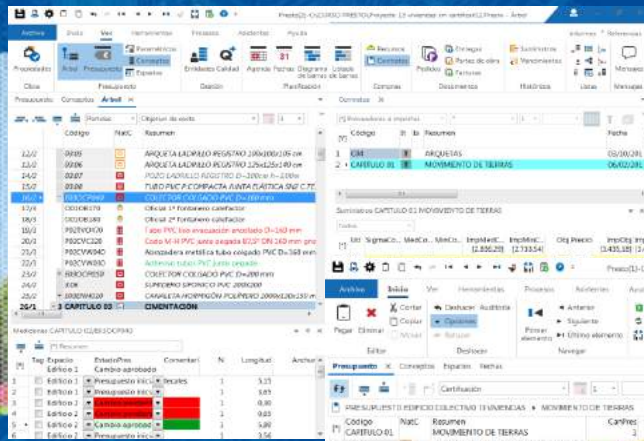




DEMO VERSION  
2020 01



Code	Desc	Area	Cost
0201	EXCAVACION VAGADO A MAQUINA TER	578,27	0
0202	EXCAVACION POZO / ZANIA TUBURO PVC	180,70	0
0203	EXCAVACION ZANIA SANEAMIENTO T.DU	20,02	0
0204	BILLENDO/ASIGNADO CIELO ABIERTO MI	84,14	0

Episodio	Estado	FaceCent	Comentario	H	Longitud	Anchura	Altura Fórmula	Cantidad	CarbPres	CarCent
1	Mor tierra	Presupuesto incl	1	20	1	1,10	1,10	0,60	0,73	95
2	Mor tierra	Presupuesto incl	1	23	1	1,20	1,20	0,60	10,39	95
3	Mor tierra	Presupuesto incl	1	21	1	1,30	1,30	0,60	2,01	95
4	Mor tierra	Presupuesto incl	1	21	1	7,25	1,00	0,60	4,44	95
5	Mor tierra	Presupuesto incl	1	4	1	4,28	1,00	0,60	2,37	95
6	Mor tierra	Cambio aprobad	1	4	1	4,45	1,00	0,60	2,63	95
7	Mor tierra	Cambio aprobad	1	3	1	3,50	1,00	0,60	2,09	95
8	Mor tierra	Cambio aprobad	1	1	1	1,50	1,00	0,60	0,90	95
9	Mor tierra	Cambio aprobad	1	1	1	3,76	1,00	0,60	2,26	95
10	Mor tierra	Presupuesto incl	1	13	1	13,60	1,00	0,60	6,18	95
11	Mor tierra	Presupuesto incl	1	0	1	0,72	1,00	0,60	0,43	95
12	Mor tierra	Presupuesto incl	1	4	1	4,25	1,00	0,60	2,33	95

# PRESTO 2020

# PRESTO

info@geasig.com | www.geasig.com | +34 91 640 20 13



Especialistas en SIG y Medio Ambiente



2020



## PRESENTACIÓN

PRESTO es el primer programa integrado de gestión del coste y del tiempo orientado a BIM para edificación y obra civil que comprende las diferentes necesidades de todos los agentes de la edificación (profesionales que redactan proyectos, BIM Managers, directores de ejecución de obras y project managers, empresas constructoras y promotoras).

Presto está orientado a facilitar la estandarización, la reutilización y el intercambio de datos entre los distintos agentes de la edificación, y en este curso impartido por un profesional del sector aprenderás la funcionalidad del software en tu día a día en función de las necesidades mediante los contenidos multimedia dentro de la plataforma del Campus Virtual y las prácticas a desarrollar.

## OBJETIVOS

- Moverse en una obra de Presto con visualizaciones concretas según necesidades.
- Crear, borrar o modificar conceptos.
- Crear, editar o importar un presupuesto con mediciones.
- Realizar certificaciones.

- Montar comparativos y analizar ofertas
- Gestionar modificaciones aprobadas y cambios pendientes.
- Imprimir informes de obra.

## DATOS GENERALES

- **Modalidad:** Online
- **Fechas:** Consulta nuestro [Calendario](#)
- **Horas:** 60 horas
- **Lugar:** Campus Virtual de GEASIG (disponible las 24 horas del día)

## METODOLOGÍA

El curso se desarrolla en **modalidad Online** a través del [Campus Virtual](#) de GEASIG en un entorno cómodo y flexible. La plataforma está **disponible 24 horas al día** y a través de ella el alumno dispondrá de todo el material necesario para su desarrollo (documentos, vídeos explicativos, ejercicios, etc.). El alumno podrá contactar con el tutor/a y **formular todo tipo de dudas y consultas** vía email y obtendrá respuesta en un plazo máximo de 24 horas.



2020



## REQUISITOS INFORMÁTICOS

PRESTO 2020: El alumno debe tener el software y las licencias correspondientes instaladas en su propio ordenador antes del comienzo del curso. También es válido para las versiones de 2015 en adelante. Con Presto 8 el cambio de la interfaz es significativo pero se puede seguir el curso sin dificultades.

*Si no dispones del software puedes acceder a la web de [Rib Software](#) para solicitar la versión de prueba de 90 días de duración.*

## CERTIFICADO

Tras superar el curso el alumno recibirá un **Certificado de Aprovechamiento** expedido por GEASIG. Especialistas en SIG y Medio Ambiente.

## PROFESOR

### Sergio Martín de Vidales

Arquitecto Técnico e Ingeniero de Caminos, Canales y Puertos. A lo largo de su trayectoria profesional ha trabajado en el sector de la construcción colaborando en estudios de arquitectura, en el cálculo de estructuras y valoraciones económicas, así como en varias constructoras como jefe de obra tanto civil como edificación. Trabajando con programas de cálculo, planificación, control presupuestario y otros sistemas de representación y diseño (vea su [perfil público](#)).

## MATERIALES

- Guía didáctica
- Manuales en PDF con ilustraciones de todos los procesos, ejercicios y actividades.
- Videotutoriales y ejercicios prácticos en cada unidad del curso
- Guía de utilización del Campus Virtual
- Descuentos en tus próximos cursos
- Tutorías: email, foros, chat online, Skype



2020



## TEMARIO

### UNIDAD 1. PRESUPUESTOS

- Crear obra nueva
- Abrir una obra ya existente
- Organización del presupuesto
- Desplazamientos en la obra
- Venta Árbol
- Desplazamientos en la ventana Árbol
- Sincronizar Presupuesto y Árbol
- Columnas de la ventana de Presupuesto
- Restricciones
- Edición
- Exportar tabla a Excel
- Restaurar esquema y filtros de defecto
- Ajuste manual del ancho de columnas
- Recalcular
- Añadir nuevas columnas y modificar su posición

- Entorno de trabajo
- Propiedades de obras
- Crear conceptos
- Duplicar un concepto
- Añadir un porcentaje
- Modificar el precio de un concepto
- Ajustar el presupuesto a una cifra dada
- Anular precios o cantidades
- Añadir un texto
- Eliminar o formatear textos
- Miniaturas
- Galería
- Archivos
- Crear campos de usuario
- Guardar y recuperar la configuración
- Guardar esquema en la obra
- Menú complementos
- Importar / Exportar
- Copiar conceptos de una referencia
- Conceptos

- Multiplicar los precios básicos
- Homogeneizar conceptos
- Ver los superiores o inferiores de un concepto

### UNIDAD 2. MEDICIONES

- 2.1. Acciones
- 2.2. Ver Mediciones

### UNIDAD 3. ESPACIOS

- 3.1. Definir los espacios, cambiarles código, anularlos y ver información totalizada
- 3.2. Impedir la modificación del presupuesto

### UNIDAD 4. REFORMADOS AL PRESUPUESTO (ESTADOS DE APROBACIÓN)

- 4.1. Estados
- 4.2. Visualización por estado en presupuesto
- 4.3. Visualización por estado en árbol



2020



## **UNIDAD 5. CERTIFICACIONES**

- 5.1. Crear fases de certificación, ejecución y planificación
- 5.2. Certificación con líneas de medición
- 5.3. Certificación alzada
- 5.4. Impedir que se modifiquen las certificaciones anteriores

## **UNIDAD 6. COMPARATIVOS**

- 6.1. Petición de oferta en formato Presto
- 6.2. Recepción de precios en Presto
- 6.3. Entidades
- 6.4. Oferta en papel
- 6.5. Retirar de la comparación
- 6.6. Adjudicar
- 6.7. Pasar precios de oferta a presupuesto u objetivo

## **UNIDAD 7. INFORMES**

- 7.1. Personalizar un informe
- 7.2. Gráfico
- 7.3. Cuadro de texto
- 7.4. Sección prólogo o epílogo



2020



## MATRÍCULA

Los alumnos interesados en formalizar la matrícula deberán:

- Enviar el [Boletín de inscripción](#)
- Realizar el pago según cuota que le corresponda:

### CUOTA DE INSCRIPCIÓN

Cuota	Precio
General	280 €
Reducida*	240 €

## OFERTAS

\*CUOTA REDUCIDA para:

- Residentes en América Latina
- Antiguos alumnos
- Estudiantes
- Desempleados
- Autónomos (deberás acreditar tu situación)
- Grupos: tres o más personas de la misma empresa o grupo empresarial
- Profesionales pertenecientes a colegios oficiales y entidades con los que GEASIG tenga establecido [convenio de formación](#)

## BONIFICACIONES FUNDAE

Curso **100% bonificable** por la Fundación Estatal para la Formación en el Empleo (FUNDAE).



Si eres trabajador por cuenta ajena en una empresa, puedes beneficiarte de las bonificaciones de la FUNDAE. Nosotros, como entidad organizadora afiliada a la FUNDAE, te gestionamos **GRATUITAMENTE** todos los trámites necesarios para que puedas bonificarte el curso.

## CONTACTO

**GEASIG. Especialistas en  
SIG y Medio Ambiente**

**Tlf:** (+34) 91 640 20 13

**Móv:** (+34) 695 18 25 76

**Email:** [info@geasig.com](mailto:info@geasig.com)

**Web:** [www.geasig.com](http://www.geasig.com)



Especialistas en SIG y Medio Ambiente





2020

