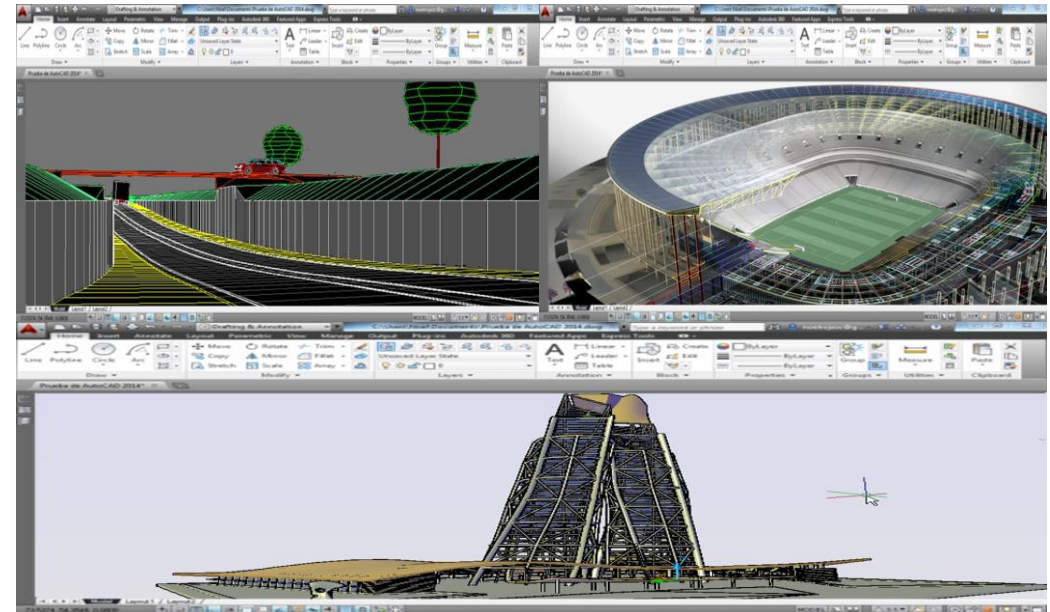




Especialistas en SIG y Medio Ambiente

# CURSO AUTOCAD COMPLETO

120 horas  
Online



# PRESENTACIÓN

AutoCAD es el programa más utilizado por Ingenieros, Arquitectos, Delineantes, etc, y el más solicitado en la mayoría de las ofertas de empleo. En este curso aprenderás a utilizar todas las herramientas de dibujo así como los comandos más utilizados para agilizar el trabajo. Te enseñaremos a personalizar tu pantalla de AutoCAD para que esté a tu gusto y facilitar así la búsqueda de las herramientas, y descubrirás que el botón derecho del ratón en AutoCAD se puede configurar con múltiples opciones. Acabarás el curso acotando perfectamente cualquier tipo de plano, ya sea de mecánica o arquitectura, en función del tipo de cotas que necesites y a diferentes escalas.

## OBJETIVOS

- Dibujar con coordenadas por teclado, cartesianas y polares
- Trabajar con capas, mejorar el dibujo y perfeccionarlo incluyendo sombreados, bloques y modificar los mismos
- Incluir textos, leyendas y acotar acorde a la escala del dibujo que se esté realizando
- Insertar imágenes o pdf y delimitarlos, montar los planos para imprimirlos a la escala y en el tamaño de papel adecuado creando sus pdf
- Configurar las plumillas para la impresión
- Utilizar el comando ETRANSMIT para reunir todos los archivos y crear ZIP para enviarlo cómodamente a través de internet
- Ordenar objetos superpuestos y presentación en el espacio papel

## DATOS GENERALES

- **Modalidad:** Online
- **Fechas:** Consulta nuestro [Calendario](#)
- **Horas:** 120 horas
- **Lugar:** [Campus Virtual de GEASIG](#) (disponible las 24 horas del día).



# METODOLOGÍA

El curso se desarrolla en modalidad Online a través del Campus Virtual de GEASIG en un **entorno cómodo y flexible**. La plataforma está **disponible 24 horas al día** y a través de ella el alumno dispondrá de todo el material necesario para su desarrollo (**documentos, vídeos explicativos, ejercicios**, etc.). El alumno podrá contactar con el **tutor/a** y formular todo tipo de **dudas y consultas** vía email y obtendrá respuesta en un plazo máximo de 24 horas.

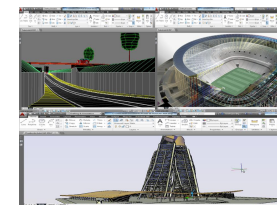
## REQUISITOS INFORMÁTICOS

AutoCAD 2015: El alumno debe tener el software y las licencias correspondientes instaladas en su propio ordenador antes del comienzo del curso.

Si no dispone del software puede acceder a la web de AutoDesk para solicitar la versión de prueba (en el curso se explicará cómo instalarlo).

## CERTIFICADO

Tras superar el curso el alumno recibirá un **Certificado de Aprovechamiento** expedido por GEASIG. Especialistas en SIG y Medio Ambiente



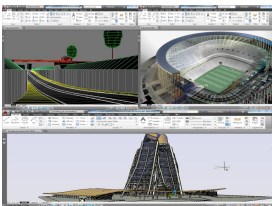
# MATERIALES

- Guía didáctica
- Manuales en PDF con ilustraciones
- Videotutoriales
- Ejercicios prácticos en cada unidad del curso
- Guía de utilización del Campus Virtual
- Descuentos en tus próximos cursos
- Tutorías: email, foros, chat online, Skype

# METODOLOGÍA

El curso se desarrolla en modalidad Online a través del [Campus Virtual de GEASIG](#) en un entorno cómodo y flexible. La plataforma está **disponible 24 horas al día** y a través de ella el alumno dispondrá de **todo el material necesario** para su desarrollo (documentos, vídeos explicativos, ejercicios, etc.).

El alumno podrá **contactar con el tutor/a** y formular todo tipo de dudas y consultas vía email y obtendrá respuesta en un **plazo máximo de 24 horas**.



# PROFESORES

## Marina Trujillo García

Arquitecto Técnico, Técnico Superior en PRL y Técnico Certificador de Eficiencia Energética de Edificios Existentes. Ha trabajado en el departamento técnico de diversos estudios colaborando en la elaboración de proyectos industriales de obra civil y edificación utilizando programas de diseño, de planificación y control presupuestario. Realizando certificados de eficiencia energética como freelance y una amplia experiencia como docente (vea su [perfil público](#)).

## Sergio Martín de Vidales

Arquitecto Técnico e Ingeniero de Caminos, Canales y Puertos. A lo largo de su trayectoria profesional ha trabajado en el sector de la construcción colaborando en estudios de arquitectura, en el cálculo de estructuras y valoraciones económicas, así como en varias constructoras como jefe de obra tanto civil como edificación. Trabajando con programas de cálculo, planificación, control presupuestario y otros sistemas de representación y diseño (vea su [perfil público](#)).

# BONIFICACIÓN FUNDAE



Curso **100% bonificable** por la Fundación Estatal para la Formación en el Empleo (FUNDAE).

Si eres trabajador por cuenta ajena en una empresa, puedes beneficiarte de las bonificaciones de la FUNDAE. Nosotros, como entidad organizadora afiliada a la FUNDAE, te gestionamos **GRATUITAMENTE** todos los trámites necesarios para que puedas bonificar el curso.

# TEMARIO

## UNIDAD 1. INSTALACIÓN Y PERSONALIZACIÓN

- 1.1. Instalación y configuración
- 1.2. Gestión de dibujos
- 1.3 Personalización
- 1.4 Modos de Visualización
- 1.5 Barra de Estado
- 1.6 Selección de objetos

## UNIDAD 2. HERRAMIENTAS DE DIBUJO

- 2.1 Coordenadas
- 2.2. Entrada Dinámica
- 2.3. Ayudas al Diseño
- 2.4. Dibujo de Objetos 2D
- 2.5. Modificación de objetos
- Práctica 1: Cajetín DINA-4
- Práctica 2: Coordenadas
- Práctica 3: Manivela

## UNIDAD 3. PROPIEDADES

- 3.1. Corrección de errores
- 3.2. Ayudas al Dibujo
- 3.3. Ppropiedades de los objetos
- 3.4. Capas
- 3.5. Sombreados
- 3.6. Bloques

Práctica 4: Columna

Práctica 5: Piezas 1

Práctica 6: Piezas 2

Práctica 7: Piezas 3

## UNIDAD 4. TEXTOS

- 4.1. Acotaciones
- 4.2. Textos
- Práctica 8: Sombreado
- Práctica 9: Chaflán

## UNIDAD 5. MEDICIONES E IMPRESIÓN

- 5.1. Boceto
- 5.2. Mediciones
- 5.3. Refresco de la pantalla
- 5.4. Imprimir o Trazar
- 5.5. Configurar Plumillas
- Práctica 10: Piezas 4
- Práctica 11: Piezas 5
- Práctica 12: Escultura 1
- Práctica 13: Escultura 2

## UNIDAD 6. INSERCCIÓN DE IMÁGENES

- 6.1. ETRANSMIT
- 6.2. Referencias Externas

6.3. Insertar Imagen o PDF

6.4. Delimitar imagen o PDF

6.5. Delimitar REFX o bloque

Práctica 14: Piezas 6

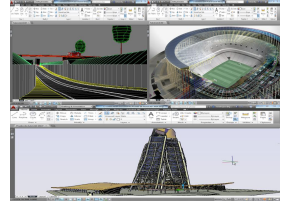
Práctica 15: Piezas 7

## UNIDAD 7. OPCIONES AVANZADAS

- 7.1. Desplazar varios vértices de una polilínea
- 7.2. Ordenar objetos superpuestos
- 7.3. Comando útiles
- 7.4. Convertir líneas en polilíneas
- 7.5. Imprimir en blanco y negro
- 7.6. Cambiar tipo de punto
- 7.7. Líneas discontinuas que parecen continuas
- 7.8. Utilizar botón derecho como Intro
- 7.9. Escalar X e Y diferente
- Práctica 16: Piezas 8
- Práctica 17: Escala

## UNIDAD 8. PRESENTACIONES EN EL ESPACIO PAPEL

- 8.1. Espacio modelo, espacio papel
- Práctica Final de Curso: Vivienda



# MATRÍCULA

Los alumnos interesados en formalizar la matrícula deberán acceder al siguiente enlace:

<https://www.geasig.com/curso-autocad-completo/>

# OFERTAS

\*DESCUENTOS para:

- Residentes en América Latina
- Antiguos alumnos
- Estudiantes
- Desempleados
- Autónomos (deberás acreditar tu situación)
- Grupos: tres o más personas de la misma empresa o grupo empresarial
- Profesionales pertenecientes a colegios oficiales y entidades con los que GEASIG tenga establecido [convenio](#) de formación

# CONTACTO

**GEASIG. Especialistas en SIG y Medio Ambiente**

Tlf: (+34) 916402013

Móv: (+34) 695182576

[info@geasig.com](mailto:info@geasig.com)

[www.geasig.com](http://www.geasig.com)



Especialistas en SIG y Medio Ambiente

