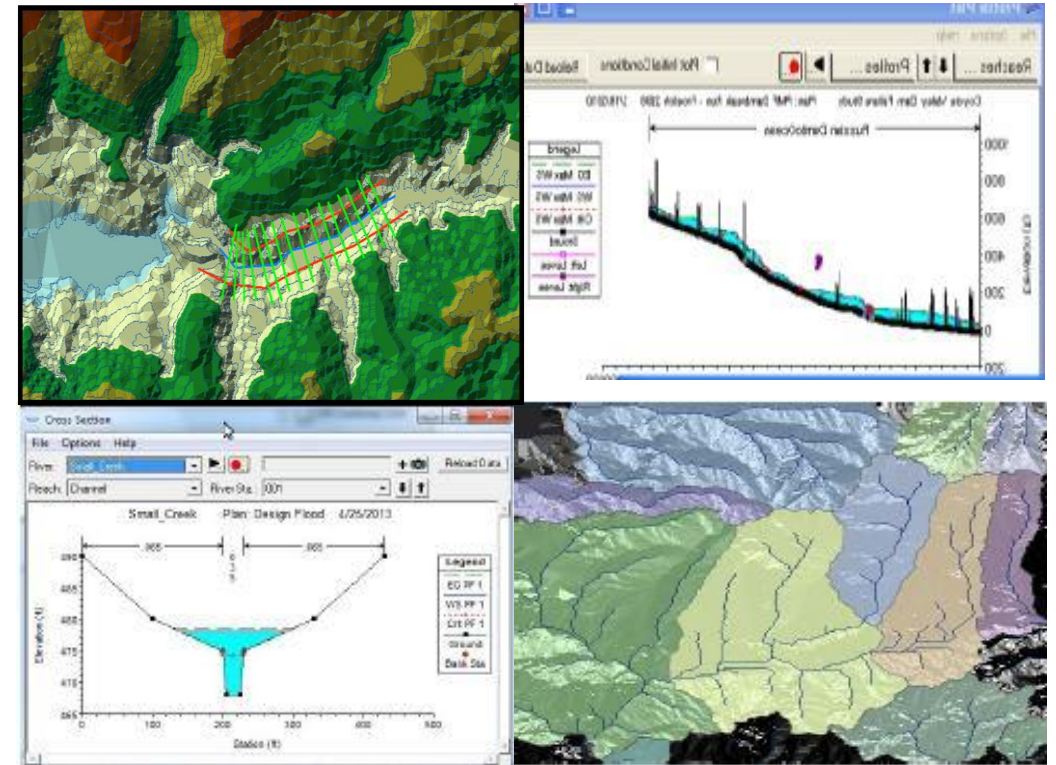


CURSO HEC-RAS Y ARCGIS: AVENIDAS E INUNDACIONES

60 horas
Online



PRESENTACIÓN

HEC-RAS (Hydrological Engineering Center - River Analysis System) es un programa de modelización hidráulica unidimensional que permite simular flujos en cauces naturales o canales artificiales para determinar el nivel del agua por lo que su objetivo principal es realizar estudios de inundabilidad y determinar las zonas inundables. Con este curso aprenderás a manejar HEC-RAS, uno de los software de modelización hidráulica más extendidos y su extensión para ArcGIS (HEC-geoRAS). Te formaremos en la modelización básica en cauces naturales y aprenderás a simular diferentes obras hidráulicas. Utilizarás la extensión HEC-geoRAS con el objetivo de estimar diferentes parámetros hidráulicos, definir un entorno de simulación. Por último te enseñaremos a visualizar los resultados en RAS Mapper así como en ArcGIS para editar las capas de información obtenidas (mapas de velocidades, profundidad, zonas inundables)..

OBJETIVOS

- Entender la importancia y utilidad de los modelos de simulación hidráulica
- Comprender los conceptos esenciales del manejo de HEC-RAS
- Realizar diferentes ejercicios prácticos para conocer las capacidades de HEC-RAS en la modelización de flujos en cauces artificiales y naturales
- Simular diferentes obras de ingeniería sobre el cauce de un río con el objetivo de comprobar cómo se modifican las avenidas con dichas estructuras
- Utilizar las diferentes opciones de HEC-geoRAS para procesar datos georreferenciados y facilitar y complementar el trabajo con HEC-RAS

DATOS GENERALES

- **Modalidad:** Online
- **Fechas:** Consulta nuestro [Calendario](#)
- **Horas:** 60 horas
- **Lugar:** [Campus Virtual de GEASIG](#) (disponible las 24 horas del día).

METODOLOGÍA

El curso se desarrolla en modalidad Online a través del Campus Virtual de GEASIG en un **entorno cómodo y flexible**. La plataforma está **disponible 24 horas al día** y a través de ella el alumno dispondrá de todo el material necesario para su desarrollo (**documentos, vídeos explicativos, ejercicios, etc.**). El alumno podrá contactar con el **tutor/a** y formular todo tipo de **dudas y consultas** vía email y obtendrá respuesta en un plazo máximo de 24 horas.

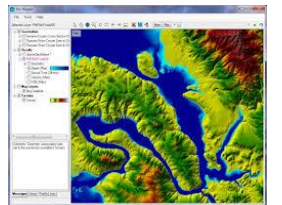
REQUISITOS INFORMÁTICOS

ArcGIS 10: Extensiones de análisis en 3 dimensiones (3D Analyst) y análisis espacial (Spatial Analyst). El alumno debe tener el software y las licencias correspondientes instaladas en su propio ordenador antes del comienzo del curso. Si no dispones del software ponte en contacto con nosotros

HEC-RAS, HEC-geoRAS (software gratuito). Al comienzo del curso se explicará cómo se realiza su descarga e instalación.

CERTIFICADO

Tras superar el curso el alumno recibirá un **Certificado de Aprovechamiento** expedido por GEASIG. Especialistas en SIG y Medio Ambiente



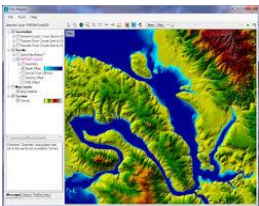
MATERIALES

- Guía didáctica
- Manuales en PDF con ilustraciones
- Videotutoriales
- Ejercicios prácticos en cada unidad del curso
- Guía de utilización del Campus Virtual
- Descuentos en tus próximos cursos
- Tutorías: email, foros, chat online, Skype

METODOLOGÍA

El curso se desarrolla en modalidad Online a través del [Campus Virtual de GEASIG](#) en un entorno cómodo y flexible. La plataforma está **disponible 24 horas al día** y a través de ella el alumno dispondrá de **todo el material necesario** para su desarrollo (documentos, vídeos explicativos, ejercicios, etc.).

El alumno podrá **contactar con el tutor/a** y formular todo tipo de dudas y consultas vía email y obtendrá respuesta en un **plazo máximo de 24 horas**.



PROFESOR

Rebeca Benayas Polo

Licenciada en CC. Ambientales y Master en Hidrología y Gestión de los Recursos Hídricos. Trabaja como consultora técnica en hidrología, Planificación Hidrológica y SIG y se ha especializado en el manejo de diversos tipos de software, tanto para el soporte y ayuda a la decisión en materia de recursos hídricos como para la modelización hidráulica e hidrológica (vea su [perfil público](#)).

BONIFICACIÓN FUNDAE

Curso **100% bonificable** por la Fundación Estatal para la Formación en el Empleo (FUNDAE).

Si eres trabajador por cuenta ajena en una empresa, puedes beneficiarte de las bonificaciones de la FUNDAE. Nosotros, como entidad organizadora afiliada a la FUNDAE, te gestionamos **GRATUITAMENTE** todos los trámites necesarios para que puedas bonificar el curso.



TEMARIO

UD 1. INTRODUCCIÓN

- 1.1. Introducción a HEC-RAS y HEC-geoRAS
- 1.2. Instalación del programa
- 1.3. Interfaz de HEC-RAS
- 1.4. Conceptos teóricos para la modelización

UD 2. DELIMITACIÓN DE CUENCAS HIDROLÓGICAS

- 2.1. Modelo Digital del Terreno
- 2.2. Relleno de Sumideros
- 2.3. Mapa de Direcciones de Flujo
- 2.4. Mapa de Acumulación de Flujo
- 2.5. Red de Drenaje – Red de Órdenes
- 2.6. Estimación de parámetros de la cuenca

*Práctica

UD 3. ENTORNO DE SIMULACIÓN CON HEC-GEORAS

- 3.1. Activar extensiones
- 3.2. Consideraciones previas
- 3.3. Crear TIN
- 3.4. Dibujo del cauce (Streamcenterline)
- 3.5. Márgenes del río
- 3.6. Secciones transversales
- 3.7. Añadir topología, atributos y elevaciones
- 3.8. Número de Manning
- 3.9. Crear fichero de exportación

*Práctica

UD 4. MODELIZACIÓN HIDRÁULICA EN HEC-RAS

- 4.1. Creación del proyecto
- 4.2. Datos geométricos/importar geometrías
 - Importar geometría
 - Tablas de datos geométricos
 - Secciones transversales
- 4.3. Parámetros hidráulicos
 - Caudales circulantes
 - Condiciones de Contorno (Boundary Conditions)
- 4.4. Interpolación de secciones

*Práctica

UD 5. OBRAS HIDRÁULICAS

- 5.1. Puentes
- 5.2. Alcantarillas (culverts)
- 5.3. Estructuras transversales: Presas, vertederos y compuertas
- 5.4. Encauzamientos

*Práctica

UD 6. SIMULACIÓN Y RESULTADOS

- 6.1. Simulación
 - Simulación del cauce natural sin infraestructuras
 - Simulación del puente
 - Simulación de encauzamiento

6.2. Resultados

- Secciones transversales
- Perfil de la lámina de agua
- Curvas caudal - calado
- Representación en 3D
- Tablas
- Mensajes
- Definir Levees
- RAS Mapper

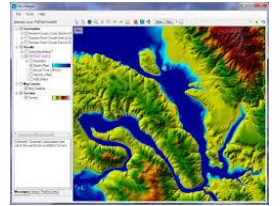
*Práctica

UD 7. IMPORTACIÓN DEL MODELO Y RESULTADOS EN ARCGIS

- 7.1. Exportación de resultados desde HEC-RAS
- 7.2. Importación de resultados en ARCGIS
- 7.3. Visualización de resultados en ArcGIS

- Configurar geodatabase
- Configuración de capas
- Importar capas
- Generar resultados con HEC-geoRAS
- Áreas de inundación
- Mapa de profundidad
- Mapa de velocidades

*Práctica



MATRÍCULA

Los alumnos interesados en formalizar la matrícula deberán acceder al siguiente enlace:

<https://www.geasig.com/curso-hec-ras-y-arccgis/>

OFERTAS

*DESCUENTOS para:

- Residentes en América Latina
- Antiguos alumnos
- Estudiantes
- Desempleados
- Autónomos (deberás acreditar tu situación)
- Grupos: tres o más personas de la misma empresa o grupo empresarial
- Profesionales pertenecientes a colegios oficiales y entidades con los que GEASIG tenga establecido [convenio](#) de formación

CONTACTO

GEASIG. Especialistas en SIG y Medio Ambiente

Tlf: (+34) 916402013

Móv: (+34) 695182576

info@geasig.com

www.geasig.com



Especialistas en SIG y Medio Ambiente

